

PROJEKT STAŁEJ ORGANIZACJI RUCHU

Obiekt: Droga leśna (wewnętrzna) dł. 0,105 km
Czarnów oddz. 102a (dz. nr 1/102 obręb Czarnów)
(ciąg drogi gminnej nr 114906D Czarnów
- Kopalnia Dolomitu w Rędzinach)

Zarządzający drogą: Nadleśnictwo Kamienna Góra
58-400 Kamienna Góra, ul. Bohaterów Getta 33

Projektant: Krystyna Mazanik
UAN.V-7342/3/272/94

Krystyna Mazanik

ZAWARTOŚĆ OPRACOWANIA

- Karta uzgodnień i zatwierdzeń
- Opis techniczny
- Mapa orientacyjna w skali 1 : 20 000
- Rys. nr 1. Projektowana stała organizacja ruchu
- Wykaz tablic TL-2
- Wykaz znaków drogowych

Styczeń 2022 r.

*Rozwieszanie projektów aktualne są
na dzień 26.01.2025r.
Krystyna Mazanik*

Kamienna Góra, dnia 16.05.2025 r.

ZATWIERDZENIE

Na podstawie art. 10 ustawy z dnia 20 czerwca 1997 r. - Prawo o ruchu drogowym /Dz. U. z 2021 r. poz. 450 z późn. zm./ oraz na podstawie § 3 ust.1a Rozporządzenia Ministra Infrastruktury z dnia 23 września 2003 r. w sprawie szczegółowych warunków zarządzania ruchem na drogach oraz wykonywania nadzoru nad tym zarządzaniem /Dz. U. z 2017 r. poz. 784/,

zatwierdzam

w całości, bez zmian

projekt stałej organizacji ruchu na drodze wewnętrznej w m. Czarnów oddz. 102a (dz. nr 1/102 obręb Czarnów) udostępnionej do ruchu publicznego na ciągu drogi gminnej nr 114906D Czarnów - Kopalnia Dolomitu w Rędzinach.

Na podstawie § 8 ust. 7 ww. rozporządzenia termin, w którym powinna zostać wprowadzona zatwierdzona organizacja ruchu określa się do dnia 28.05.2025 r.

Nadleśniczy
Nadleśniczy Kamienna Góra
Just
Marcin Fułat

.....
Zatwierdzający

OPIS TECHNICZNY

1. PRZEDMIOT OPRACOWANIA

Przedmiotem niniejszego opracowania jest stała organizacja ruchu na drodze leśnej w miejscowości Czarnów, udostępnionej do ruchu publicznego.

2. DANE OGÓLNE

Zarządzający drogą wewnętrzną: Nadleśnictwo Kamienna Góra z/s w Kamiennej Górze przy ul. Bohaterów Getta 33

Obiekt: Droga wewnętrzna leśna na działce nr 1/102 obręb Czarnów
ciąg drogi gminnej nr 114906D Czarnów - Kopalnia Dolomitu w Rędzinach
Gmina Kamienna Góra

Branża: Drogowa - stała organizacja ruchu drogowego

3. PODSTAWA OPRACOWANIA

Zamówienie zarządzającego drogą: Nadleśnictwo Kamienna Góra, ul. Bohaterów Getta 33, 58-400 Kamienna Góra

4. MATERIAŁY WYJŚCIOWE DO OPRACOWANIA

- mapy sytuacyjno wysokościowe w skali 1: 1000
- Zarządzenie nr 36 Dyrektora Generalnego Lasów Państwowych z dnia 28 maja 2021r. w sprawie wytycznych dotyczących korzystania z dróg leśnych , a także ich oznakowania i udostępniania dla ruchu pojazdami silnikowymi, zaprzęgowymi i motorowerami
- Rozporządzenie Ministra Infrastruktury z dnia 23 września 2003r. w sprawie szczegółowych warunków zarządzania ruchem na drogach oraz wykonywania nadzoru nad tym zarządzaniem (t.j.: Dz.U. z 2017 r. poz.784)
- Rozporządzenie Ministra Infrastruktury z dnia 03 lipca 2003r. w sprawie szczegółowych warunków technicznych dla znaków i sygnałów drogowych oraz urządzeń bezpieczeństwa ruchu drogowego i warunków ich umieszczania na drogach (Dz.U. Nr 220, poz. 2181 z późn. zm.)
- wizja i pomiary w terenie
- ustalenia z zarządzającym drogą

5. CHARAKTERYSTYKA DRÓG

Droga o długości 105m, która przebiega przez teren działki leśnej nr 1/102 obręb Czarnów stanowi końcowy odcinek drogi gminnej publicznej nr 114906D łączącej miejscowość Czarnów z Kopalnią Dolomitu Rędziny. Droga asfaltowa ma jeden pas ruchu szerokości 3,0m i zmiennej szerokości pobocza. Dwa cieki górskie przecinają odcinek drogi wewnętrznej przepustami rurowymi wbudowanymi w korpus drogi. Wjazdy do lasu z drogi wewnętrznej zamknięte są dla ruchu publicznego.

Natężenie ruchu na drodze jest małe.

6. ROZWIĄZANIA PROJEKTOWE

Wewnętrzną drogę leśną udostępnioną do ruchu publicznego objęto strefą ruchu z ograniczoną prędkością do 30 km/h. Pomimo, że droga ma tylko 105m, tablice informacyjne ostrzegające o zagrożeniach umieszczono na dwóch jej końcach, tj. od strony wsi i od strony zjazdu do kamieniołomu.

7. WARUNKI TECHNICZNE I ZASADY UMIESZCZANIA ZNAKÓW NA DROGACH

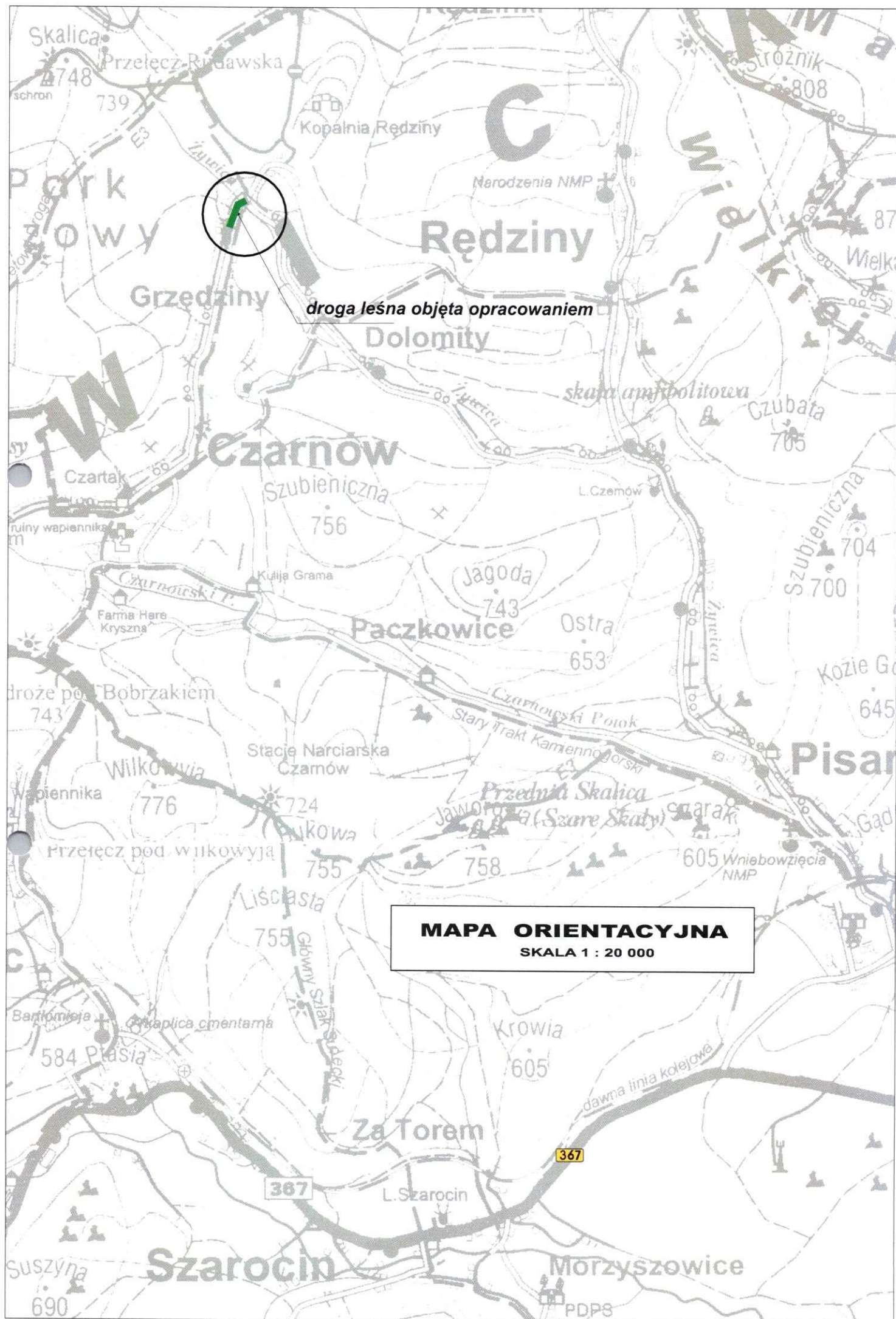
Tablice TL-2 należy umieścić w odległości 2m od krawędzi jezdni na wysokości co najmniej 1,50m. Natomiast znaki drogowe należy umieścić w odległości 1,0m od krawędzi jezdni na wysokości 2,20m od poziomu pobocza.

Na drodze wewnętrznej stanowiącej kontynuację drogi gminnej publicznej należy stosować znaki drogowe wielkości małe wykonane z blachy ocynkowanej dwa razy zaginanej, pokryte folią odblaskową typu 1.

Oznakowanie należy mocować na słupkach stalowych średnicy zewnętrznej 60,3mm (2"). Lokalizacja znaków powinna być zgodna ze wskazaną na załączonym schemacie (rys. nr 1).

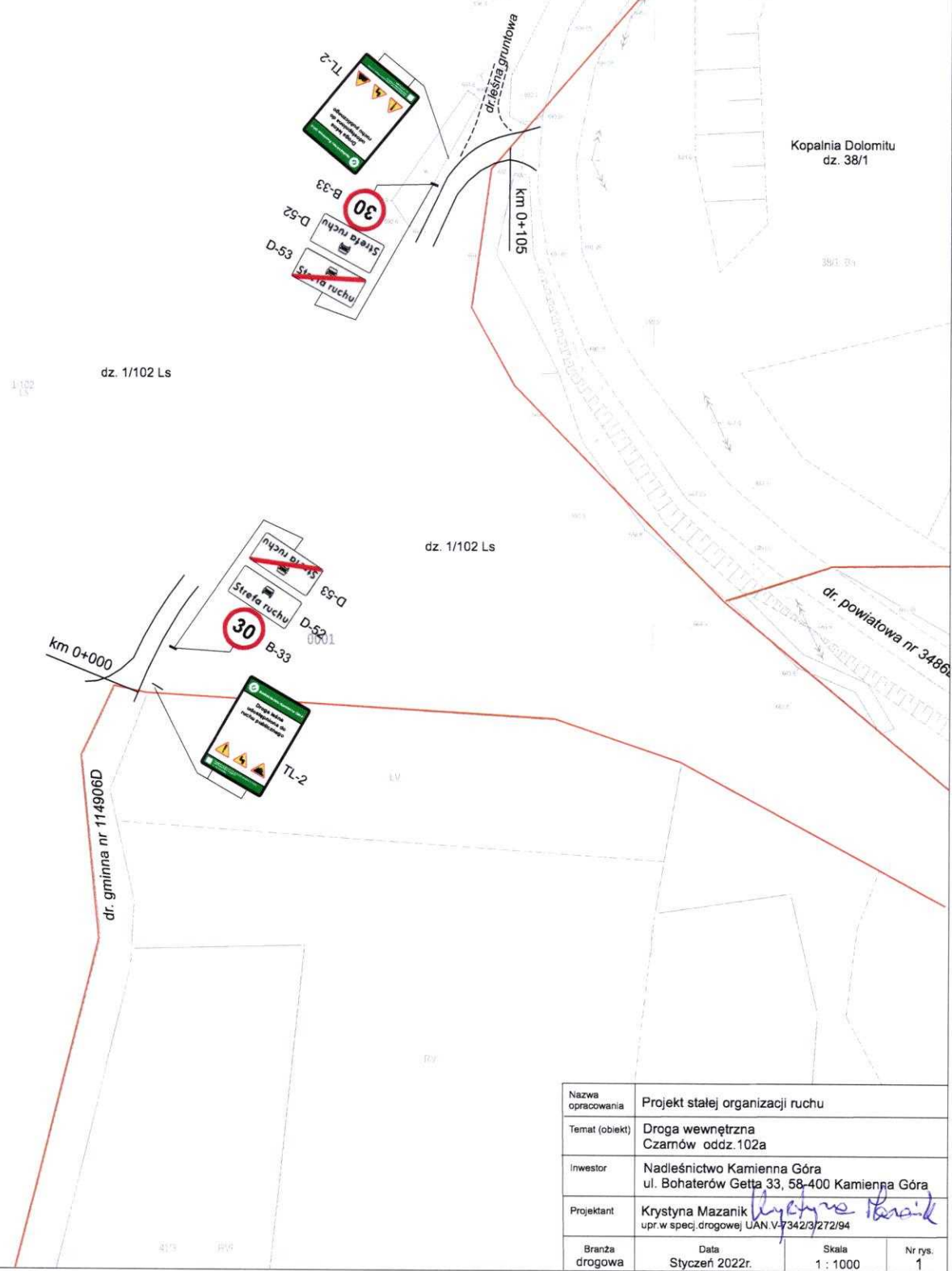
Materiały do oznakowania pionowego powinny posiadać certyfikat na znak bezpieczeństwa „B” lub Świadectwo Kwalifikacji do kompleksowego wykonania pionowego oznakowania dróg wydane przez IBDiM. Każdy materiał, na który nie ma Polskiej Normy powinien posiadać świadectwo zgodności z Polską Normą lub Aprobata Techniczną wydaną przez Instytut Badawczy Dróg i Mostów.

Krzysztof Flaszek



Nadleśnictwo Kamienna Góra, dz. nr 1/102 obręb Czarnów oddz. 102a
Droga leśna udostępniona do ruchu publicznego dł. 0,105 km
 (ciąg drogi gminnej nr 114906D)

Schemat oznakowania drogi leśnej od strony m. Czarnów



Nazwa opracowania	Projekt stałej organizacji ruchu		
Temat (obiekt)	Droga wewnętrzna Czarnów oddz. 102a		
Inwestor	Nadleśnictwo Kamienna Góra ul. Bohaterów Getta 33, 58-400 Kamienna Góra		
Projektant	Krystyna Mazanik upr. w spec. drogowej UAN V-7342/3/272/94		
Branża drogowa	Data Styczeń 2022r.	Skala 1 : 1000	Nr rys. 1

Droga leśna Czarnów

WYKAZ TABLIC TL-2



1 szt



1 szt

Droga leśna Czarnów

WYKAZ ZNAKÓW DROGOWYCH
grupy wielkości małe (średnicy 600mm), pokryte folią odbłaskową typu 1



D-52 / 2 szt



B-33 / 2 szt zamontowane
pod znakami D-52



D-53/ 2 szt zamontowane
na odwrocie znaków D-52